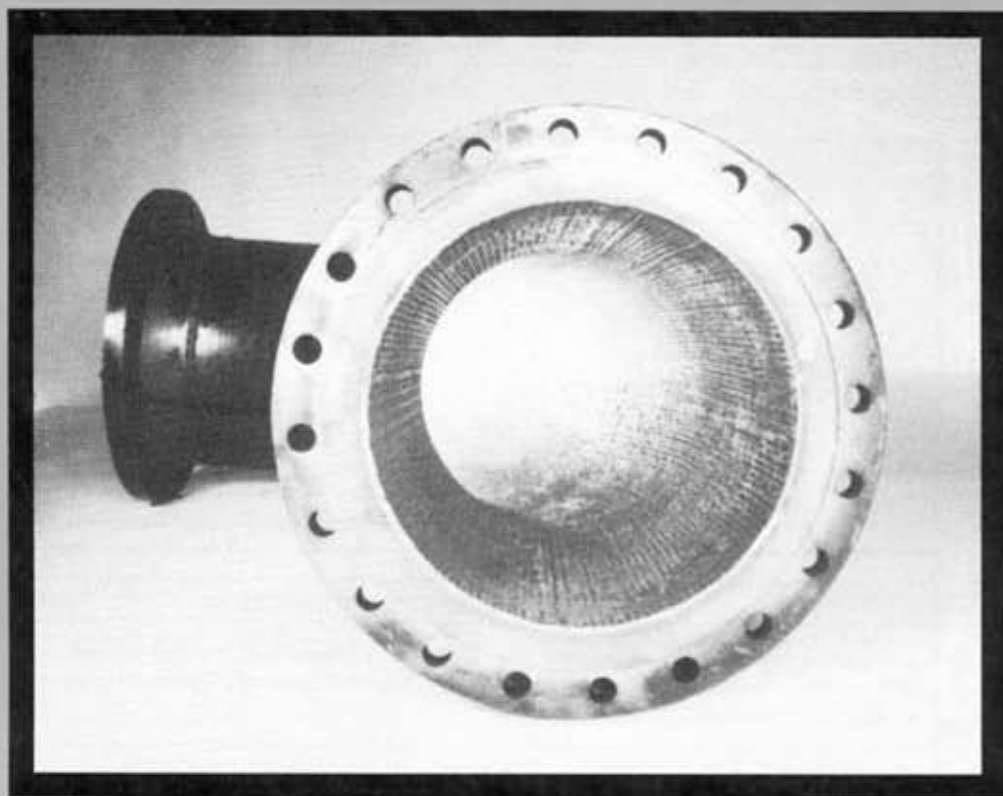


INDULAY

WELD



耐磨损管子产品

碳化铬熔焊接表层

• 管子 • 曲管 • 配管

INDUTECH CANADA LP



5210 54TH AVENUE SE CALGARY ALBERTA CANADA T2C 2V8
电话:(403) 279 2222 电报:03 827514 电试传真:(403) 236 1522

ASME B31.3
CERTIFIED

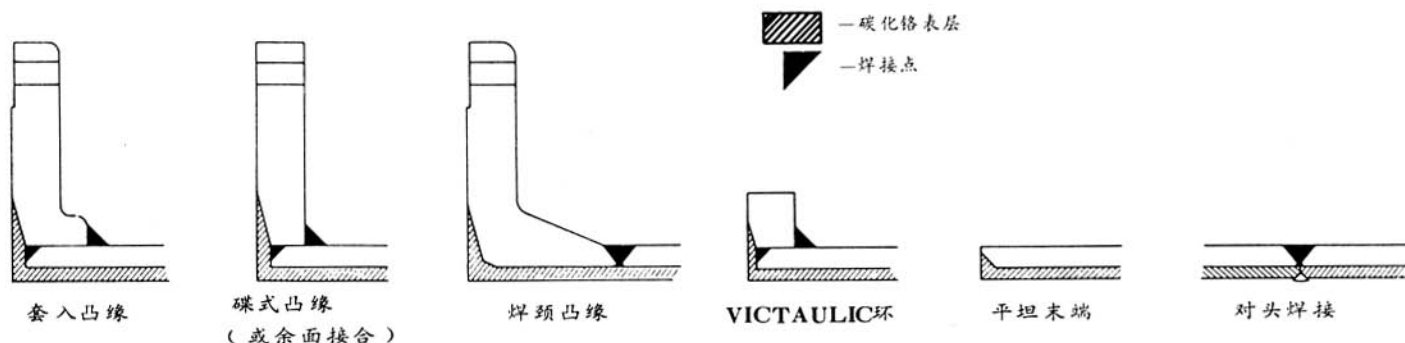
INDULAY 碳化铬熔焊接表层产品

基本物料	管轴	弯头及弯管	渐缩管
产品	直轴 T型轴及侧向轴	标准弯头 或定型弯管 ID半径及上展	同心或偏心 锥型轴
物料规格	碳合钢管及可熔 焊锻件及铸件	碳合钢配管及所 有可熔焊锻件及 铸件	卷起的碳化 钢片
尺码范围	<ul style="list-style-type: none"> • 外国直径6 吋或以上 • 管壁厚度$\frac{3}{16}$吋及以上 • 任何1 D半径及上展的弯管 • 长度 至 40呎 • 角度至180度 		

熔焊表层	单幅表层	双幅表层
厚度	$\frac{3}{16}$ 吋至 $\frac{1}{4}$ 吋	$\frac{1}{16}$ 吋至 $\frac{3}{8}$ 吋
硬度	52至58HRC	58至64HRC
焊珠阔度	每吋4 至6 焊珠	

一般资料	表层产品
外观	在表层焊接的过程中, 由於热力而膨胀及收缩所产生的剩余应力可以藉着在硬沉积面上刻上凹槽而消除, 凹槽的正常频度为每吋2—4 条
磨损寿命	根据维修的经验, 碳化铬熔焊表层的寿命可以为一般软钢的5 至20倍。
技术支持	INDUTECH之技术支持人员随时可以帮助解决阁下的磨损问题。

典型的熔焊表层条管末端整理



INDULAY 系统为你提供独特的好处

- 整片不间断的弯管表层免除了分段制造的需要
- 本公司能为你修理或重造现有的弯头及配管。